



# GENERAL

MILLING TECH



**BUILDING  
REAL WORLD  
SOLUTIONS**



# İÇİNDEKİLER

## TEMİZLEME GRUBU

Çöp Sasörü .....	1
Vibro Çöp Sasörü .....	2
Taş Ayırıcı .....	3
Kabuk Soyucu .....	4
Tarar .....	5
Hava Kanalı .....	6
Triyör .....	7
Cebri Tav .....	8
Açılı Cebri Tav .....	9
Dik Yıkama .....	10
Aspiratör .....	11
Toz Siklonu .....	12
Mıknatıs .....	13
Otomatik Tav Makinası .....	14

## ÖĞÜTME GRUBU

Vals .....	15
Çift Katlı Vals .....	16
Kare Elek .....	17
İrmi Sasörü .....	18
Kepek Fırçası .....	19
Vibro Kepek Fırçası .....	20
Pnömatik Fan .....	21
Jet Filtre .....	22
İrmik Kırıcı .....	23
Tambur Detaşör .....	24
Vibro Besleyici .....	25
Vitamin Makinası .....	26

## PAKETLEME GRUBU

Dağıtıcı .....	27
Kontrol Eleği .....	28
Paketleme .....	29
Silo Boşaltıcı .....	30
Randıman Kantarı .....	31
Yön Klepesi .....	32

## TAŞIMA GRUBU

Tüp Helezon .....	33
U Helezon .....	34
Zincirli Konveyör .....	35
Kovalı Elevatör .....	36
Hava Kilidi .....	37
Paçal .....	38
Pnömatik Klepe .....	39
Yükleme Bandı .....	40

## YEM MAKİNALARI

Dozajlama .....	41
Çekiçli Değirmen .....	42
Karıştırıcı (Mixer) .....	43
Melasör .....	44
Pelet Pres .....	45
Pelet Soğutucu .....	46
Granül .....	47
Pelet Eleği .....	48
Premix .....	49
Çekiçli Değirmen Mıknatıs Kutusu .....	50
Krom Hava Kilidi .....	51
Melas Yağ Tankı .....	52

## DEPOLAMA SİSTEMLERİ

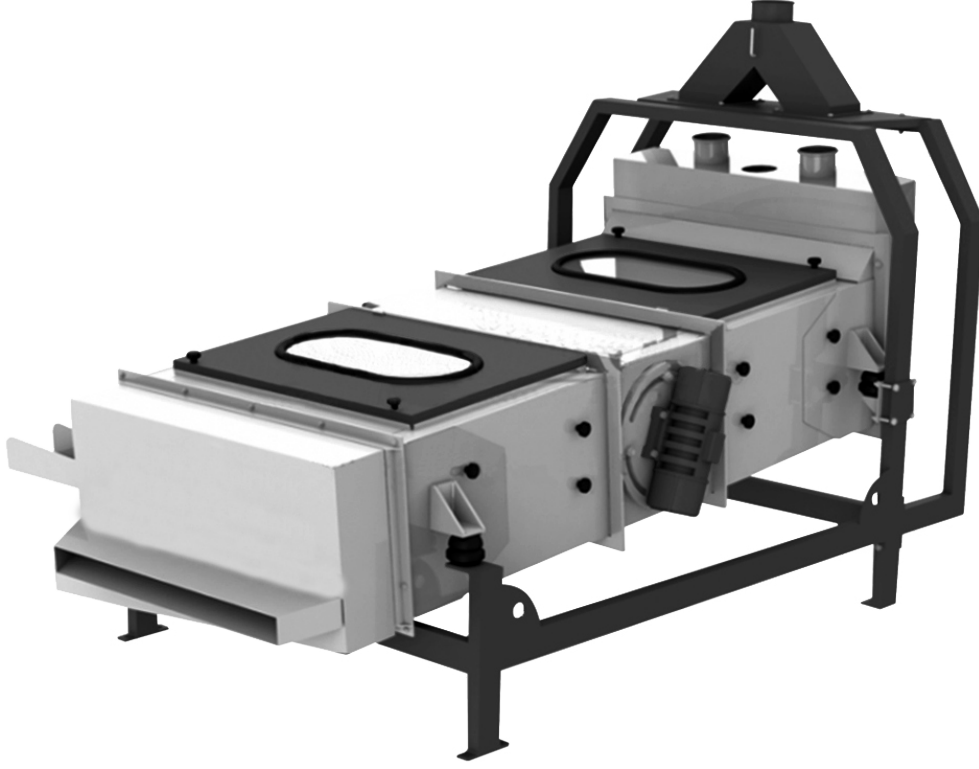


Buğday ve diğer bütün tahıllardan çöp, saman, başak, diğer kaba ve küçük yabancı maddelerin ayrıştırılması için kullanılır.

Gıda sanayinde; un ve irmik fabrikalarında, tohum temizleme tesislerinde, tahıl temizleme ve kalibrasyon tesislerinde, tahıl fabrikalarında yem fabrikalarında, silolama tesislerinde ve benzeri diğer sanayi tesislerinde.

### Özellikler

- Düşük güç sarfıyatı, yüksek verim ve yüksek kapasite
- Vibro-motorlu tahrik sayesinde kolay ve minimum bakım, sorunsuz çalışma,
- Ayarlanabilir elek açısı ile çeşitli tahıllar için maksimum kapasite ve verime ulaşma imkanı,
- Dayanıklılık ve uzun ömür
- Eleklerin hızlı ve kolay değişimi, pratik temizlenme imkânı
- Sessiz çalışma



Makine sabit bir şasi içerisinde oturtulmuş vibrasyonlu bir gövdeden oluşmaktadır. Simetrik iki vibrasyon motoru tarafından tahrik edilir. Vibrasyon motorlarının eğimi ve motor ağırlık derecesi değiştirilerek makinenin titreşim seviyesi ayarlanır. Titreşimi yalıtılmak amacıyla kauçuk vibrasyon emici takozlar kullanılmıştır. Ürünün makineye döküldüğü bölgede tozun önüne geçmek amacıyla aspirasyon bulunmaktadır. Çöp sasöründe iki sıra elek bulunmaktadır. İlk sıra buğdaydan büyük partiküllerin ayrıştırılmasını sağlarken, ikinci sıra buğdaydan küçük yabancı maddeleri ayrıştırır.

Çöp sasörü, hava kanalı veya radial tarar ile beraber kullanılmalıdır. Böylece hafif yabancı maddeler de ayrıştırılmış olur.

#### Özellikler

- Düşük güç sarfiyatı, yüksek verim ve yüksek kapasite
- Vibro-motorlu tahrik sayesinde kolay ve minimum bakım, sorunsuz çalışma,
- Ayarlanabilir elek açısı ile çeşitli tahıllar için maksimum kapasite ve verime ulaşma imkanı,
- Dayanıklılık ve uzun ömür
- Eleklerin hızlı ve kolay değişimi, pratik temizlenme imkânı
- Sessiz çalışma



Tahıl içerisindeki taş, cam ve metal parçalar veya toprak parçaları gibi ağır yabancı maddeleri, eleme yöntemi ve hava yardımıyla ayırmak için kullanılır. Makina sabit şase ve titreşimli gövdeden oluşmaktadır. Taş ve tahıl yoğunluk farkı göz önünde bulundurularak tasarlanmış olan taş ayırıcı titreşim yardımı ile taşı yer çekimine ters yönde, tahılı yerçekimi yönünde yönlendirerek ayırır. Titreşimli elekler yardımı ile buğday önce büyük taşlardan daha sonra ikinci elek yardımı ile daha ufak olan taşlardan ayrılır. Ayrıca havalandırma hattından sağlanan hava aspirasyonu ile tozlar emilir. Un ve irmik fabrikaları dışında tüm hububat fabrikalarında, bitkisel yağ fabrikalarında, kakao ve kahve işleme tesislerinde de kullanılır.

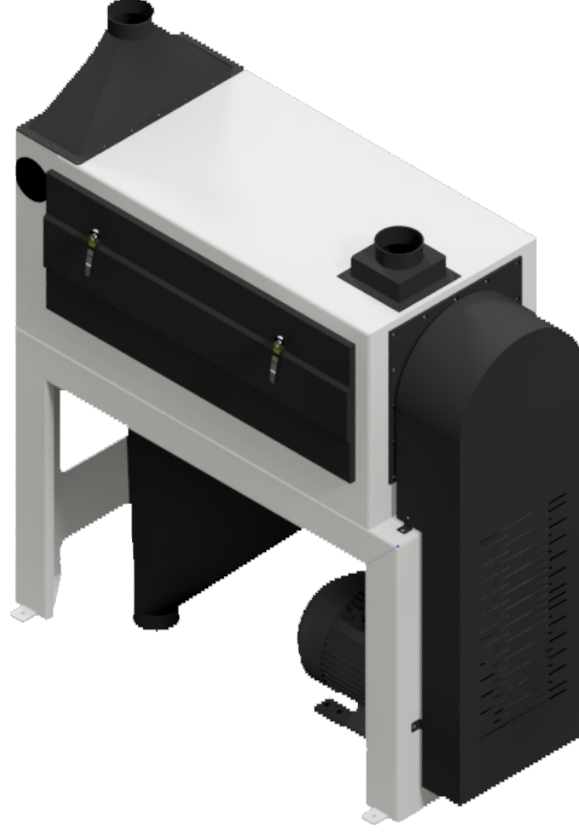
### Özellikler

- Etkili temizlik
- Otomatik kontrol
- Titreşimsiz çalışma
- Sağlamlık
- Uzun ömür
- Titreşim emici uzun ömürlü özel pabuçlar



GENERAL  
MILLING TECH





Buğday, arpa, çavdar ve benzeri tahılların kabuklarının soyulmasında ve bu tahılların üzerine yapışmış toz, kum, küçük tohumlar, kabuk, böcek ve yabancı maddelerin temizlenmesi için kullanılır. Tahılın yoğun bir baskı ile kendi kendine sürtünmesi, rotor üzerine yerleştirilmiş çelik metal çapalara sürtünmesi ve dışı silindirik olarak sarılmış özel malzemeden örme olarak yapılmış aşındırmaya uygun profildeki örgü gömleğe sürtünmesi yoluyla temizlenmekte ve soyulma işlemi gerçekleşmektedir. Tozlar gömleğin gözeneklerinden dışarı toz odasına ve bunker vasıtası ile de çıkışa yönlendirilmektedir. Buğday ise çapaların açısı ile gömlek içinde çıkış ağzına yönlendirilerek dışarı çıkartılmaktadır.

#### Özellikler

- Düşük enerji tüketimi ve yüksek verim
- Toz ortadan kaldırır
- Sessiz çalışma koşulu
- Etkin temizleme işlemi
- Kolay ve hızlı elek değiştirme
- Minimum bakım ve kolay temizlik
- Yoğun sürtünme nedeniyle, böcekleri parçalar, bakteri sayısını azaltır

GENERAL  
MILLING TECH

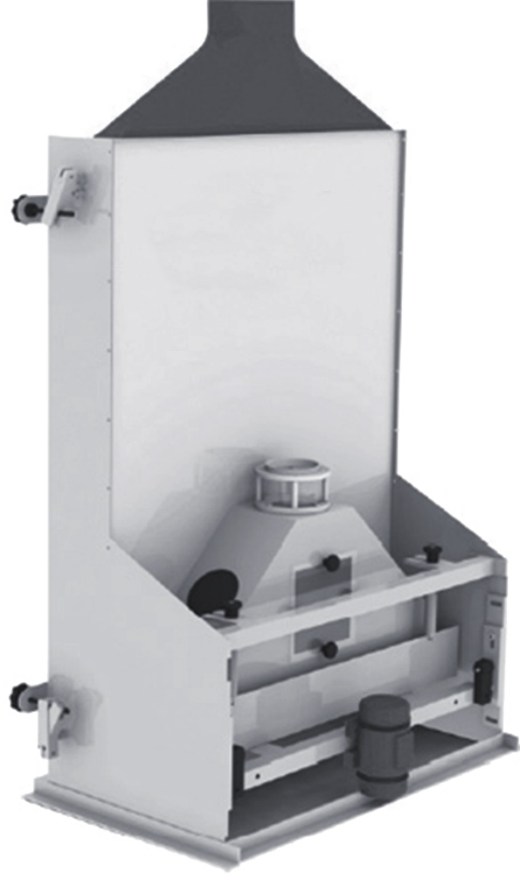


Makinanın üzerinde bulunan fan sayesinde, buğday ve içerisindeki yabancı maddeler birbirinden ayrıştırılır. Ayrılan yabancı maddeler makinanın içerisinde bulunan vidalı konveyör tarafından toplanır ve atık çıkışından atılır. Makina üzerinde hava giriş kanallarını düzenli temizleyen pnömatik düzenek bulunmaktadır. İçerisinde kendi fanını ve siklon sistemini barındırdığı için un fabrikalarının mevcut aspirasyon sistemine yük getirmez ve yatırım maliyeti daha düşüktür.

### Özellikler

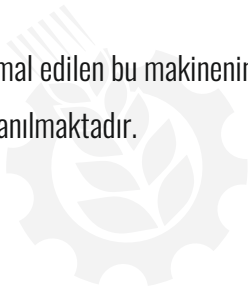
- Yüksek kalite, performans, randıman, kapasite
- Uzun ömür
- Yüksek hassasiyet
- Maksimum hijyen
- Maksimum güvenlik
- Maksimum kullanma kolaylığı
- Maksimum periyodik bakım ihtiyacı
- Minimum parça değiştirme süresi
- Minimum enerji tüketimi
- Minimum ses seviyesi
- Mükemmellik ve estetik

GENERAL  
MILLING TECH



Hava akımıyla çalışan bu makinenin hava miktarı kullanılan buğday çeşidine göre ayarlanarak optimal şekilde çalışması sağlanır. Vibrasyon motorlu ve motorsuz iki modeli bulunmaktadır. Vibrasyon motoru ürünün tek noktadan geldiğinde homojen olarak dağılmasını sağlayarak performansı artırır. Separator sonrasında kullanılan hava kanallarında ise ürün homojen geldiği için vibrasyon motoru kullanılmaz. Kendisi negatif hava basıncı üretmediğinden fabrikanın aspirasyon sistemine bağlanmalıdır. Pencere sayesinde oluşan aydınlatma ayırışmanın net olarak görülmesini ve böylece her türlü hava ayarının yapılmasını sağlamaktadır.

İki çeşit olarak imal edilen bu makinenin vibro motorlu olanı genellikle Kabuk Soyucu makinesi ile birlikte, motorsuz olanı ise Çöp Sasörü makinesi ile kullanılmaktadır.



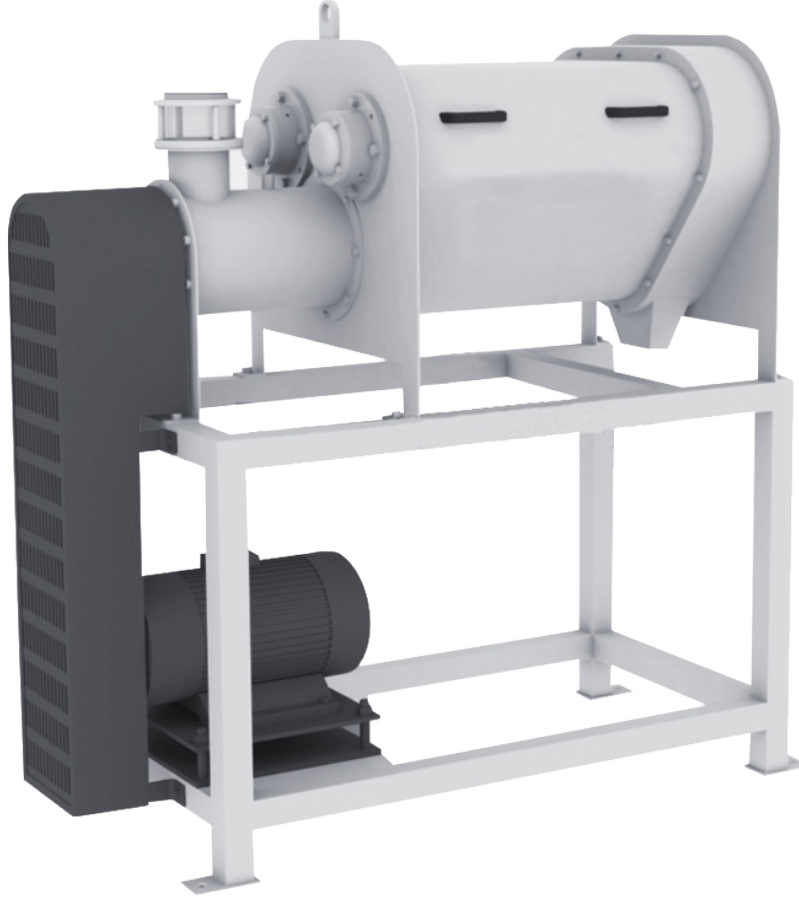
GENERAL  
MILLING TECH



Buğday, mısır, mercimek, pirinç, ve benzeri tahıllar içindeki tohum, arpa, çavdar, mercimek, kırık buğday, uzun tane ve absut gibi yabancı maddeleri ayrıştırır ve kırık parçaları ayırmak için kullanılır. Dönmekte olan tambura giren ürün içerisindeki yabancı maddeler ve kırık tahıl, merkezkaç kuvveti ile dönen çelik gövdeli özel olarak yapılmış tambur ceplerine girerler. Dönen tambur belli bir noktaya geldiğinde, ceplerde bulunan yabancı maddeler ve kırık tahıllar, tambur içinde bulunan özel ayarlanabilir bir kanala düşerler. Temizlenmiş tahıl, tamburdan dışarı çıkarken, kanal içine düşen yabancı maddeler ve kırık tahıllar ise kanal içine yerleştirilmiş olan bir helezon vasıtasıyla dışarı atılır. Çalışma esnasında, tambur içerisinde bulunan kuru tahıl toz yapar. Bu tozun çekilmesi, düşük basınçlı hava yapılır.

#### Özellikler

- Yüksek kalite, verimlilik, randıman, kapasite
- Uzun ömür
- Mükemmel girinti yuva kalitesi
- Değiştirilebilir segmentler
- Kolay bakım ve kullanım
- Düşük periyodik bakım
- Maksimum verim, düşük enerji tüketimi
- Aerodinamik ve sağlam yapı
- Sızdırmaz sistem



Tavlama işlemi esnasında tahıl tanelerinin kırılmasını önlemektedir. Tamamı metalden imal edilmiş olan ana gövdeler kolay sökülebilir özelliğindedir. Nemlendirilecek olan buğday makine girişine otomatik kontrollü olarak girer. Su girişi de elektronik veya mekanik Debimetreli Tav Cihazı ile kontrollü sağlanır. Makineye buğday ve su girişi aynı anda gerçekleşir. En kısa mesafede bile % 5 oranında tav sağlanmaktadır.

### Özellikler

- Düşük enerji tüketimi ve yüksek verim
- Minimum bakım ve kolay temizlik
- Sessiz çalışma koşulu
- Etkin yoğuşma işlemi
- Kolay ve hızlı panjur değiştirme
- Yüksek nemlendirme oranı
- Otomatik akış hızı kontrolü ve ayarlanabilir nem oranı

GENERAL  
MILLING TECH

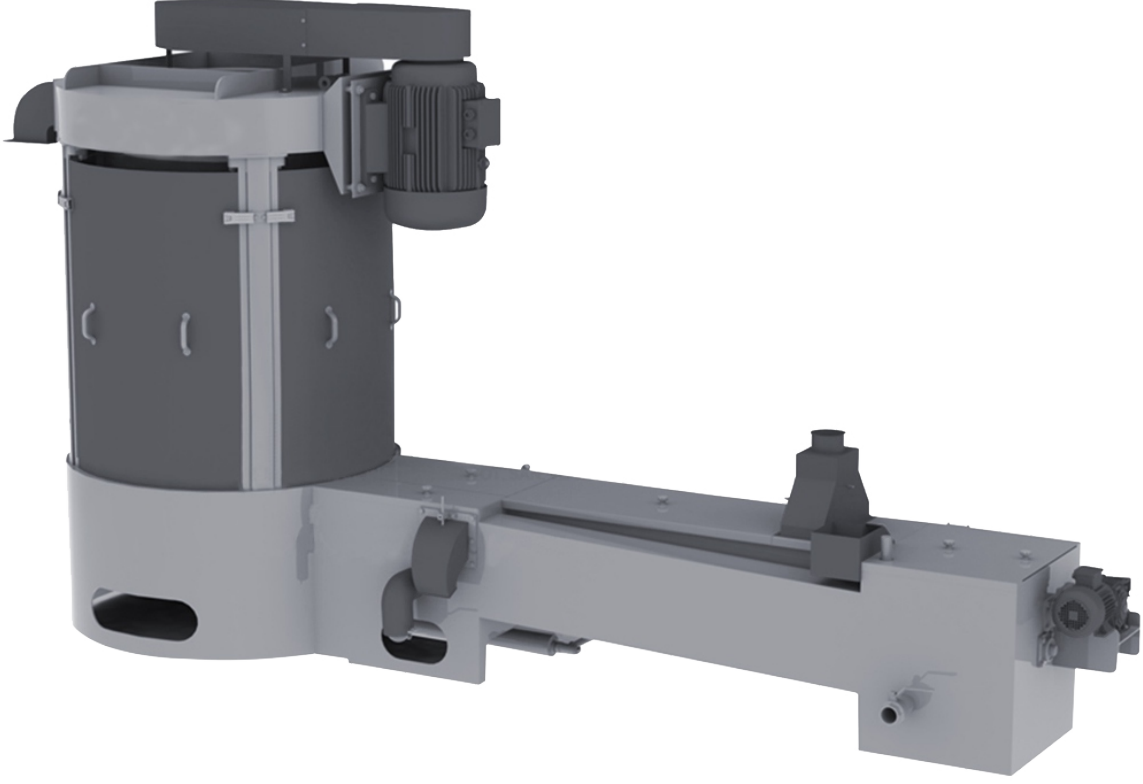


Açılı duran yarım silindirik, paslanmaz çelikten yapılmış gövde içerisinde bulunan rotor üzerinde uygun ölçülerde form verilmiş aşınmaya dayanıklı sert malzemeden yapılmış çapalar ile tahıl yukarıya taşınırken, ölçülü hızda yoğun bir karıştırmaya tabi tutularak suyun tahıl tarafından emilimi sağlanır. Tahıl işleme tesislerinde, tahılların istenilen nem oranının tahıla yeterince nüfuz etmesini ve yedirilmesini sağlamak amacıyla kullanılır. Tavlancak tahılı suyla buluşturup homojen bir şekilde karışmasını sağlar. Aynı zamanda yüksek hızla dönen rotor sayesinde meydana gelen sürtünme neticesinde tahıl kabuğunda önemli bir miktarda soyulması sağlanır.

### Özellikler

- Yüksek nemlendirme oranı
- Düşük enerji tüketimi
- Dayanıklılık ve uzun kullanım ömrü
- Minimum ve kolay bakım
- Kolay ve hızlı kurulum
- Düşük yatırım, bakım ve işletme maliyeti
- Otomatik akış hızı kontrolü ve ayarlanabilir nem oranı
- Paslanmaz çelik konstrüksiyon

GENERAL  
MILLING TECH

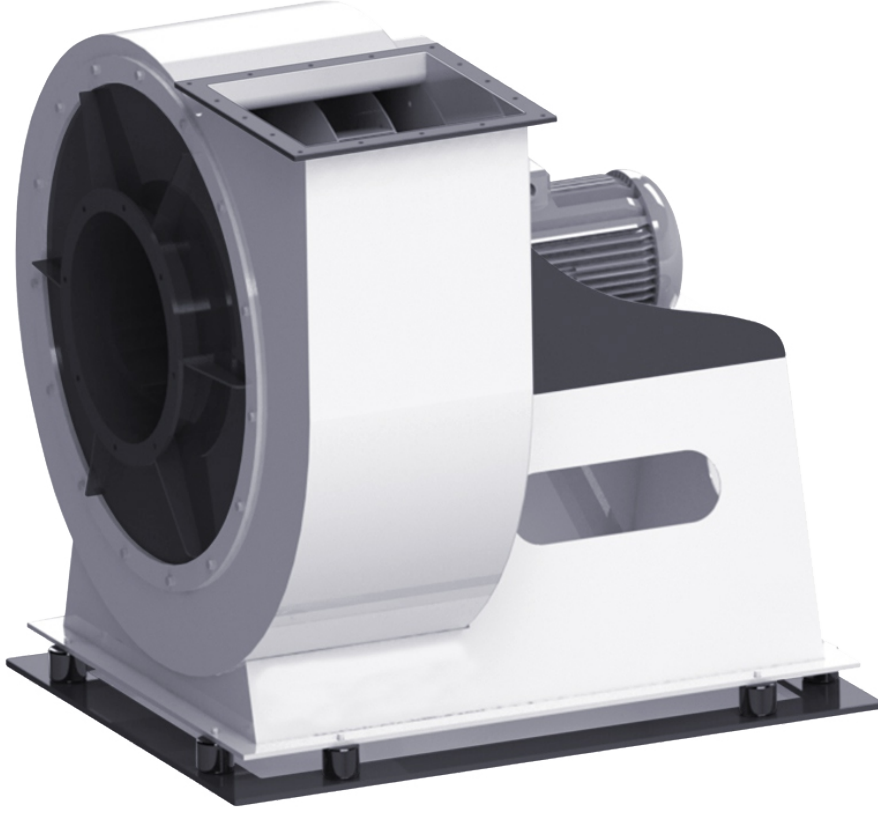


Buğdayın taşını, toprağını, kavuzunu ve toz zerrecelerini su ile temizler. Üst vida hızlı dönerek suyu çalkalamak suretiyle yıkama işlerini gerçekleştirir. Buğdayın yıkma teknesine giriş yeri ileri geri alınarak buğdayın suda kalma süresi ayarlanabilir. Yağ ile suyun karışmasını önleyen keçe tertibatlıdır. Buğdayın ağır olan yabancı maddeleri, dibine çökerek ters istikamette dönen taşlık vidası ile dışarı atılır. Üst vida ile sürüklenen buğday santrafuj sistemi ile çalışan dik kurutmaya girer. Dik kurutmada hızlı dönen paletler buğday panjur delikli saca doğru fırlatarak suyun buğdaydan arınmasını sağlar. Nemli buğday üst kısmından tahliye olur.

#### Özellikler

- Düşük enerji tüketimi ve yüksek verim
- Minimum bakım ve kolay temizlik
- Sessiz çalışma koşulu
- Etkin yoğunlaşma işlemi
- Kolay ve hızlı panjur değiştirme

GENERAL  
MILLING TECH



Alçak basınç aspiratörleri gıda sektöründe faaliyet gösteren sanayi kuruluşları, ısıtma ve havalandırma tesisleri ve döküm sanayi gibi endüstri kollarında kullanılır. Debi ve basınç değerlerine göre modelleri tespit edilen aspiratörler farklı motor güçlerinde kullanılırlar. Özellikle gıda sektöründe tahılların temizlenmesinde ve işlenmesinde hava ile ürünlerin sınıflandırılmasına yardımcı olur. Gövde ve fan, büyük hassasiyetle üretilmiş olup güçlü çelik taban üzerine monte edilmiştir. Özel kanatlar ve tasarımla donatılan fan, yüksek devir ihtiyacı için kolaylıkla kurulup sökülebilir.

#### Özellikler

- Yüksek kalite, verim, randıman, kapasite
- Uzun ömür
- Maksimum hijyen
- Maksimum güvenlik
- Maksimum basitleştirilmiş kullanım
- Düşük periyodik bakım
- Yedek parçalarını değiştirmek için az zaman kaybı
- Minimum enerji tüketimi ile maksimum verim
- Gürültüsüz
- Titreşimsiz
- Aerodinamik ve sağlam yapı



GENERAL  
MILLING TECH





Genellikle ürünün tozunu toplayıcı, toz ve hava ayırıştırıcı olarak kullanılır. Temizleme makinalarının aspirasyon sistemlerinde bulunur. Aspirasyon sayesinde alınan toz, siklon vasıtası ile havadan ayırıştırılır. Toz yüklü taşıyıcı hava, helisel konstrüksiyon sayesinde ayırıcının içine doğru yönlendirilerek siklon içinde dönmeye zorlanır. Dönme nedeniyle ortaya çıkan santrifüj güçlerin etkisiyle toz zerrecikleri çevreye savrulur. Arkadan itilen havanın doğurduğu girdap vasıtasıyla, toz zerrecikleri bir helis yolu boyunca taşınır. Tozlardan ayrılan temiz hava emiş borusu içinden geçerek çıkış ağzına gider. Toz zerrecikleri spiral boyunca havanın cidara karşı yaptığı sürtünme sebebi ile aşağıya doğru yönlendirilir.

#### Özellikler

- Yüksek kalite, verim, randıman, kapasite
- Uzun ömür
- Maksimum hijyen
- Maksimum güvenlik
- Maksimum basitleştirilmiş kullanım
- Düşük periyodik bakım
- Yedek parçalarını değiştirmek için az zaman kaybı
- Minimum enerji tüketimi ile maksimum verim
- Aerodinamik ve sağlam yapı

GENERAL  
MILLING TECH



Genel olarak gıda işleme ve depolama tesislerinde granüler ürünün içerisine karışmış somun vida vb. metal ürünleri yakalayıp bir sonraki istasyondaki makinenin zarar görmesini engeller.

### Özellikler

- Uzun ömür
- Maksimum hijyen
- Maksimum güvenlik
- Maksimum basitleştirilmiş kullanım
- Düşük periyodik bakım
- Gürültüsüz
- Titreşimsiz
- Aerodinamik ve sağlam yapı

GENERAL  
MILLING TECH



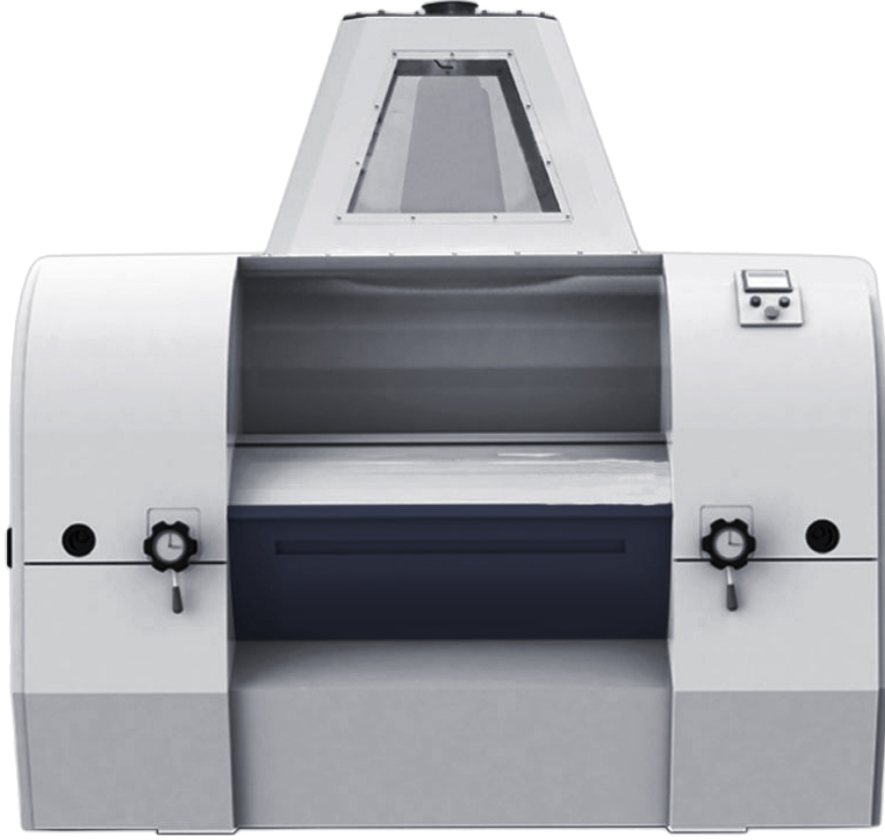
Otomatik Tav Makinası; temizlenmiş, öğütülmeden önce, özellikle un fabrikalarında farklı nem oranlarına sahip buğdayların istenilen bir nem oranına hassas ve hatasız olarak ulaşmasını sağlamak için kullanılmaktadır. İstenilenden düşük olması kaydıyla giren buğdayın nemi kaç olursa olsun çıkan buğdayın hatasız ve istenilen nem oranında olması sağlanmaktadır.

### Özellikler

- Yüksek Kalite
- Yüksek Performans
- Yüksek randıman
- Yüksek Kapasite
- Uzun Ömür
- Yüksek hassasiyet
- Maksimum Hijyen
- Maksimum güvenlik
- Maksimum kullanma kolaylığı
- Minimum periyodik bakım ihtiyacı
- Minimum parça değiştirme süresi
- Minimum Enerji Tüketimi



GENERAL  
MILLING TECH



Un fabrikalarında buğdayın kırılması ve ezilmesi amacıyla kullanılır. Un fabrikasının en önemli makinesi olan vals, paralel çalışan iki çift vals topundan oluşur. Pnömatik valsten farklı olarak gelen ürün miktarı sensor veya loadcell yardımıyla ölçülür. Besleme merdaneleri gelen ürün miktarına göre hız değiştirir ve homojen akış sağlar. Aynı zamanda vals toplarının arası pnömatik pistonlar vasıtasıyla kapatılır ve ürünün toplar arasından geçerek öğütülmesini sağlar. Valslerin yatakları sfero dökümdür ve vals toplarının kolları koniktir. Dişli tahrikli ve kayış tahrikli olarak üretilmektedir. Opsiyonel olarak dokunmatik kontrol ekranıyla da üretilmektedir. Özellikle açma sistemine dayalı, tek tek açılabilen yan kapaklar sayesinde hızlı ve kolay ulaşım imkânı ile top üzerinde açılan kapakla hızlı top sökme imkanı sağlamaktadır. Denenmiş kayışlı tahrik sayesinde sessiz çalışma, yağ bakımının ve kirliliğinin ortadan kaldırılması avantajını sağlamaktadır. Vals Makineleri her biri paralel konumlandırılmış bir top çiftine sahip, yan yana iki pasajdan oluşmaktadır.

### Özellikler

- Opsiyonel olarak top hızları ve aralıklarını PLC ile kontrol etme
- 500-550 Brinell sertliğinde özel döküm balanslı toplarla kırım yapar.
- Vals toplarının aralıklarının mikron değerlerinde ayarlana bilmesi için ince ayar mekanizmaları
- PLC sistemi bağlantısı ve kullanılması
- Ürün besleme kontrol sistemi, ayarlanabilir besleme ve 6 kontrollü kapasite
- Yeni model kayış tahrikli motor teknolojisi
- Titreşimsiz izolasyonlu şasi



Un fabrikalarında buğdayın kırılması ve ezilmesi amacıyla kullanılır. Un fabrikasının en önemli makinesi olan vals, paralel çalışan iki çift vals topundan oluşur. Pnömatik valsten farklı olarak gelen ürün miktarı sensor veya loadcell yardımıyla ölçülür. Besleme merdaneleri gelen ürün miktarına göre hız değiştirir ve homojen akış sağlar. Aynı zamanda vals toplarının arası pnömatik pistonlar vasıtasıyla kapatılır ve ürünün toplar arasından geçerek öğütülmesini sağlar. Valslerin yatakları sfero dökümdür ve vals toplarının kolları koniktir. Dişli tahrikli ve kayış tahrikli olarak üretilmektedir. Opsiyonel olarak dokunmatik kontrol ekranıyla da üretilmektedir. Özellikle açma sistemine dayalı, tek tek açılabilen yan kapaklar sayesinde hızlı ve kolay ulaşım imkânı ile top üzerinde açılan kapakla hızlı top sökme imkanı sağlamaktadır. Denenmiş kayışlı tahrik sayesinde sessiz çalışma, yağ bakımının ve kirliliğinin ortadan kaldırılması avantajını sağlamaktadır. Vals Makineleri her biri paralel konumlandırılmış bir top çiftine sahip, yan yana iki pasajdan oluşmaktadır.

### Özellikler

- Opsiyonel olarak top hızları ve aralıklarını PLC ile kontrol etme
- 500-550 Brinell sertliğinde özel döküm balanslı toplarla kırım yapar.
- Vals toplarının aralıklarının mikron değerlerinde ayarlana bilmesi için ince ayar mekanizmaları
- PLC sistemi bağlantısı ve kullanılması
- Ürün besleme kontrol sistemi, ayarlanabilir besleme ve 6 kontrollü kapasite
- Yeni model kayış tahrikli motor teknolojisi
- Titreşimsiz izolasyonlu şasi



Bir elektrik motoruyla tahrik edilen kayış-kasnak mekanizması sayesinde dönme hareketi elek miline aktarılır. Elek miline bağlı olan balansız bir şekilde yerleştirilmiş elek ağırlıkları eleğin titreşim hareketi yapmasını sağlarlar. Eleğin titreşim genliğini değiştirebilmek amacıyla elek ağırlıklarının konumu, elek mili etrafında ayarlanabilirler. Titreşimin rahat oluşması amacıyla elek, kompozit çubuklar vasıtasıyla bulunduğu yerin tavanına asılır. Bu titreşim hareketi sayesinde özel olarak tasarlanmış elek kasalarında, giren mamul, sınıflandırılarak, tane büyüklüğüne göre elenir. Elenecek ürün bir veya daha fazla giriş borusundan eleme alanına gönderilir. Çeşitli tipteki ipek kaplı kasalar yedi kanalda ayrılmaya izin verirler. Bu kısım kanal tarafından çıkışa yönlendirilir. Ürün elendikten sonra alt plakadaki çıkış borusuna gönderilir. Aynı zamanda ürünün kontrolü ve izlenmesi için gözetleme boruları vardır. 4, 6, 8 ve 10 pasajlı olan elekler üretilmektedir. Elek, pasaj sayısına ve elek ağırlığına göre değişik miktarda kompozit çubuk ile asılmaktadır. Her bir pasaj, kasalar arası geçişi önlemek amacıyla sıkma tertibatına sahiptir. Pasajların maksimum çıkış sayısı 8 olup, çıkışlar maksimum 150 mm çapında olmaktadır.

### Özellikler

- Elek raflarını aşağı doğru sıkıştırmak için kullanılan özel ayarlanabilir basınç ekipmanı
- Ağırlıkları ayarlayarak merkez kaç kuvveti ayarlanır ve bu daha büyük ve daha küçük dönüş yörüngelerine izin verecektir.
- Yüksek kapasitelerde etkili eleme imkanı, özel tip elek kutuları ile eleme alanını artırmak mümkündür.
- Özel basınçlı sıkıştırma cihazı ile uygun ve sıkı olarak geçit kapılarını kapatma imkanı.
- Yoğuşmayı önlemek için içeride kaplı yalıtımpanelleri
- Akış şeması taleplerini karşılayabilmek için geniş bir yelpazede standart ve özel elek ayarlama imkanı



Un ve irmik fabrikalarında, irmiklerin temizlenmesi ve sınıflandırılması için kullanılır. Akış miktarı ayarlanabilen ürün, bir perde sayesinde tüm elek yüzeyine düzgün olarak dağıtılır. Eleme işlemi 2 veya 3 kat telero ile gerçekleştirilir. Aerodinamik hava kanalı ve ayar klapeleri ile tüm elek yüzeyinde eşit vakum oluşturulur, kepek ve kepek gibi tutunma yüzeyi genişletilmiş ürünler vakumla askıda tutularak üründen ayrıştırılıp çıkış kanalına itilir. Kepekten arındırılmış ürün (irmik) elekler sayesinde tane iriliğine göre tasnif edilir.

### Özellikler

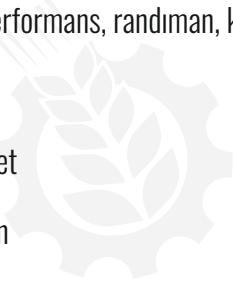
- Gürültüsüz çalışma koşulu
- Basit temizleme işlemi ve hijyenik çalışma koşulları
- Yüksek kapasite-genişletilmiş eleme alanı ile hızlı ve kolay değiştirilebilir elekler
- Ayarlanabilir eleme hızı
- Minimum bakım gereksinimi ve sorunsuz çalışma
- Fırça kullanılarak yapılan etkili temizlik
- Ayarlanabilir sıkma cihazı ile hafif metalik elek çerçeveleri



Kepek üzerine yapışık ve içinde kalmış un taneciklerini ayırarak, hem un kaybını önler hem de verimi artırır. Ürün yatay olarak dönen rotor üzerindeki özel paletler sayesinde, eleğe doğru savrulurken unun kepekten ayrışması sağlanır. Merkezkaç hızla yönlendirilmiş olan ürün, gözenek büyüklüğü önceden seçilmiş eleğe çarpar. Böylece, un taneciklerinin elek dışına, kepeğin ise içerden çıkış kanalına yönlendirilmesi sağlanır.

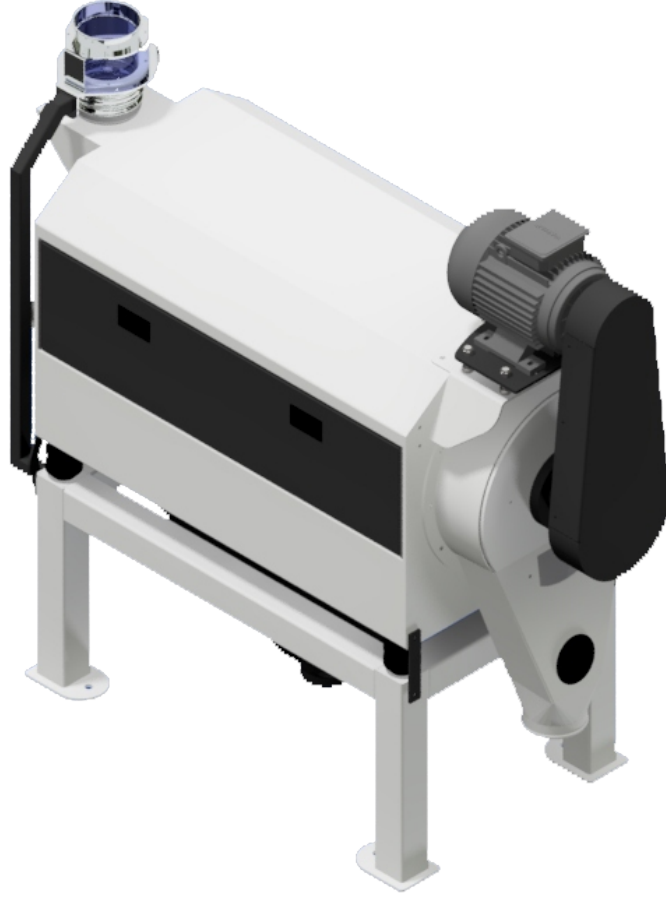
### Özellikler

- Yüksek kalite, performans, randıman, kapasite
- Uzun ömür
- Yüksek hassasiyet
- Maksimum hijyen
- Maksimum güvenlik
- Maksimum kullanma kolaylığı
- Minimum periyodik bakım ihtiyacı
- Minimum parça değiştirme süresi
- Minimum enerji tüketimi



GENERAL  
MILLING TECH



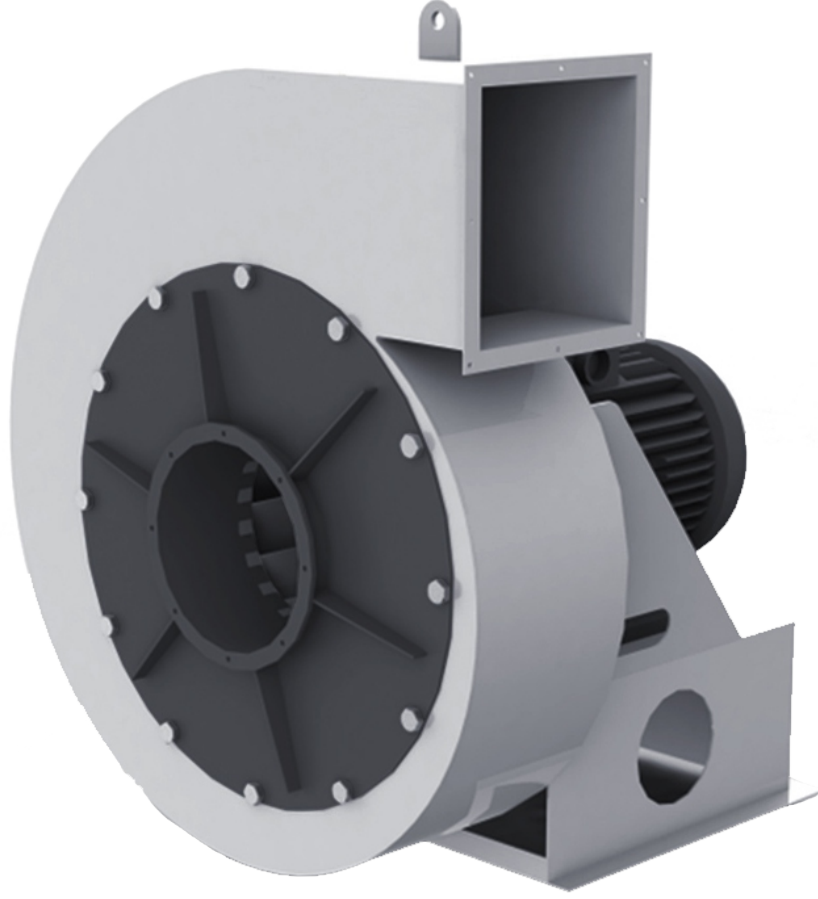


Vibro Kepek fırçası un değirmenlerinde kepeğe yapışmış unun ayrıştırılarak sisteme kazandırılmasını sağlayarak verimi artırır ve kaybı engeller. Kepek fırçası olarak da kullanılabilir. Makinenin titreşim yapabilmesinden dolayı elekde tıkanma olmaz. İstenen akış diyagramına göre eleğin delik çapları değiştirilebilir.

#### Özellikler

- Gürültüsüz çalışma koşulu
- Kolay temizleme işlemi ve hijyenik çalışma koşulları
- Maksimum kapasite
- Asgari bakım ve sorun önleyici - serbest çalışma
- Fırça kullanarak etkili temizlik

GENERAL  
MILLING TECH



Valslerde kırılan malın emişle taşınmasını sağlayan sistemdir. En yüksek verim, asgari enerji tüketimi ile çok amaçlı olup sessiz çalışma özelliğine sahiptir. Çelik kafes ile şaseye monte edilmiş olan fan, titreşim ve sarsıntıyı önlemek amacıyla kauçuk ayaklar (takoz) üzerinde çalışmaktadır. Statik ve dinamik balansı alındığı için gürültü seviyesi minimum düzeye indirilmiştir, giriş ve çıkış boruları titreşim transferini önlemek amacı ile kauçuk flanşlarla desteklenmiştir.

### Özellikler

- Güvenli çalışma koşulları
- Minimum bakım
- Sorunsuz ve sessiz çalışma
- Titreşim önleyici destekler ile ana gövdeye sabitlenir
- Minimum enerji tüketimi
- Çıkış konumu için belirli açılarda standart dönüş imkanı
- Yüksek verim
- Yüksek kalite

GENERAL  
MILLING TECH



Jet filtre, hava toz karışımının tozdan arındırılarak tozun tutulup temiz havanın bacadan atılmasını sağlar. Yuvarlak filtre gövdesi önce siklon sistemi arındırma gerçekleştirir, torbalar vasıtası ile de tüm toz zerreciklerinin tutulmasını sağlar. Un fabrikalarında aspirasyon ve taşıma amaçlı kullanılan havanın içerisindeki tanecikleri havadan ayırmak amacıyla kullanılır. İçerisinde toz ve un bulunan hava makineye girer ve bu toz makine içerisindeki filtre torbalarına yapışır.

Yuvarlak filtre gövdesinde oluşan santrifüj güç sayesinde ilk arındırma gerçekleştirilir. Bu filtre torbaları basınçlı hava ile çırpılır ve toz filtrenin aşağı kısmına iner. Bu temizleme işlemi için blower veya kompresör kullanılır. Makinenin altında biriken bu tozların dışarıya atılmasında dip sıyrıcı veya rotoflow kullanılır.

#### Özellikler

- Ürüne göre filtrenin yüklenim kapasitesi
- Filtre hortumlarının max. temizleme gücü
- Temizlenmiş havanın en yüksek temizlik derecesi
- Filtre ile bütünleşmiş süpürme hava tankı sayesinde başka tanka gerek yoktur

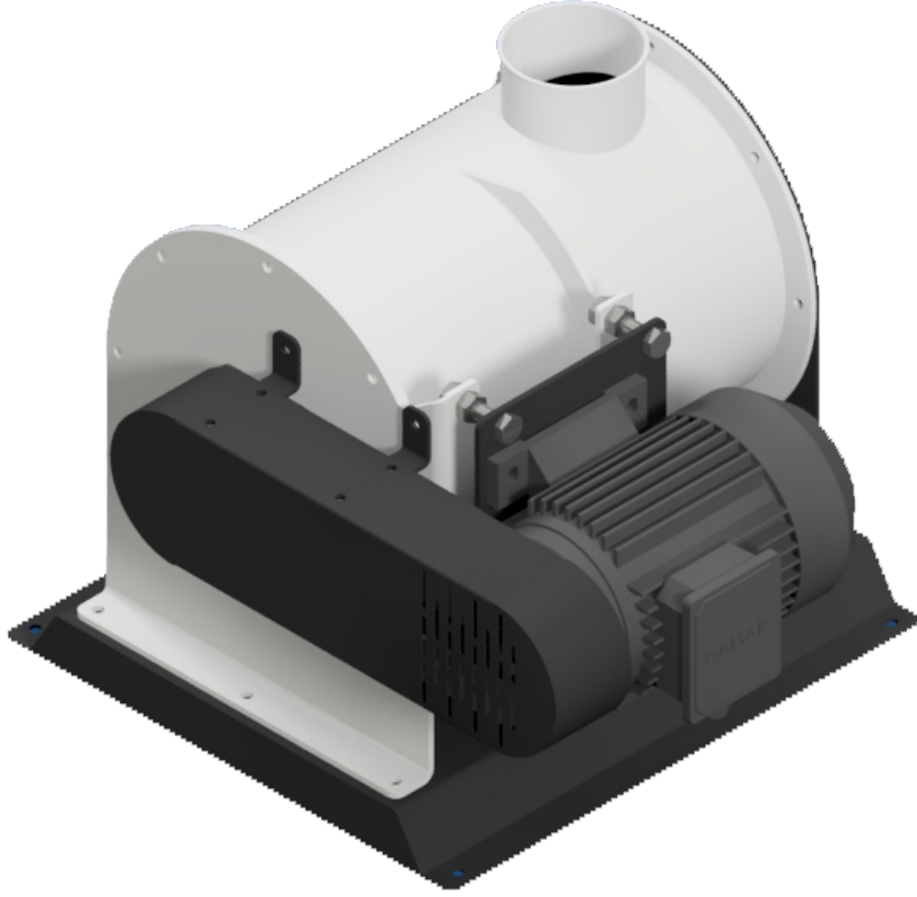


Un diagramlarının uygun irmik pasajlarında çözünme ve öğütme işlemi gerçekleştirir, bu pasajda un verimini yüksek oranlarda artırır. Bu işlem diğer öğütücülere göre daha düşük enerji ile gerçekleştirilir. Bu makineler kaba ve ince irmik pasajlarında, Valslerden hemen sonra veya pnömatik taşıyıcı boruların üst dönüş noktalarına dirsek gibi kullanılacak şekilde monte edilebilir.

### Özellikler

- Yüksek kapasiteli
- Her model için yüksek performans
- Hijyenik çalışma koşulları
- Un diyagramı kısaltma imkanı
- Düşük yatırım ve işletme maliyetleri
- Montaj olanakları, katta veya tavandan asılı olarak
- Minimum ve kolay bakım
- Düşük enerji tüketimi ve yüksek verim
- Dayanıklılık ve uzun kullanım ömrü diğer irmik kırıcılara kıyasla
- Kolay kurulum ve az yer ihtiyacı

GENERAL  
MILLING TECH



Bu makine un fabrikalarında valsten gelen üründe yapışık öz parçacıklarını ayırmak için kullanılır.

### Özellikler

- Yumuşak ayırma işlemi ürünü bozmaz,
- Hem yere hem de tavana asılı pozisyon şekli,
- Dönücü çubukların sağ ve sol yönleri,
- Düşük güç ihtiyacı,
- Kaplinli veya kasnaklı bağlantı sistemi
- Yüksek kapasiteli
- Her model için yüksek performans
- Hijyenik çalışma koşulları
- Undiyagramı kısaltma imkanı
- Düşük yatırım ve işletme maliyetleri
- Montaj olanakları, katta veya tavandan asılı olarak
- Minimum ve kolay bakım
- Düşük enerji tüketimi ve yüksek verim
- Dayanıklılık ve uzun kullanım ömrü diğer irmik kırıclara kıyasla
- Kolay kurulum ve az yer ihtiyacı

GENERAL  
MILLING TECH



Silindirik gövde yapısı ürün akışına uygun açıda tek veya çift taraflı, proje şartlarına bağlı olarak kat tabliyesine veya zemine bağlanmaya uygun taşıyıcı ayaklara sahip yapıda üretilir. Konik yapıya bağlı vibro besleme sistemi, ayarlanabilir debi klapesine sahiptir ve bir adet vibromotor ile tahrik edilmektedir.

Un fabrikalarında, öğütülmüş tahılların uygun debide ayarlanabilmesi ve basit besleme gerektiren bölümlerinde, genellikle filtre çıkışlarının pnömatik hat veya bir makineyi beslemesini gerektiren ve toz atıkların pnömatikle sisteme kazandırıldığı bölümlerde kullanılır.

#### Özellikler

- Maksimum kapasite ve verimlilik
- Yüksek kaliteli
- Düşük güç tüketimi
- Dayanıklılık aşınmaz ve yıpranmaz parçalar
- Kolay kullanım ve ayarlama



GENERAL  
MILLING TECH



Üzerindeki elektronik hız kontrol cihazı sayesinde saatte 1,5 cm<sup>3</sup> ile 875 cm<sup>3</sup> arasında besleme yapılabilir. İçerisindeki paletli karıştırıcı bulunmaktadır.

#### Özellikler

- Maksimum kapasite ve verimlilik
- Yüksek kaliteli
- Düşük güç tüketimi
- Dayanıklılık aşınmaz ve yıpranmaz parçalar
- Kolay kullanım ve ayarlama
- Homojen karışım

GENERAL  
MILLING TECH



Kontrol eleğinin düzgün şekilde beslenmesini sağlamak için tasarlanmıştır.

Un dağıtıcı kontrol eleklerinin üzerine monte edilir. Kontrol eleğinin düzenli ve eşit miktarlarda beslenmesini sağlar. Un dağıtıcının üst merkezinde bulunan bölümden girerek Rediktörlü motorla tahrik ettirilen döner hazne vasıtası ile dağıtıcının tüm çıkış gözlerinden eşit miktarlarda dağılımını gerçekleştirir.

Eleğin ihtiyacına göre değişik kapasite ve modelleri mevcuttur.



GENERAL  
MILLING TECH





Kontrol eleđi un fabrikalarının paketleme ünitesinde paketlemeden önce son kontrolün yapılmasında kullanılır. Kare eleđin her bir pasajına gelen mamul baskı borusundan girerek pasaj boyunca önceden ayarlanmış akış yollarından dikey ve yatay olarak hareket eder. Unun eleme işleminden geçerek son kontrolleri yapılır. Son kontrolleri yapılan un, torbalama işlemine yönlendirilir. Un ve irmik fabrikaları dışında buğday, mısır ve benzeri tahılların işleme tesislerinde, yem fabrikalarında, karışık yemlerin nihai elenmesi ile öğütülmüş malzemeler içinde kalan büyük taneli mısır, ezik pelet yem, arpa, yulafın elenmesi ve benzeri işlemler için çeşitli gıda ürünleri işleme tesislerinde kullanılır.

#### Özellikler

- Pürüzsüz ve sessiz çalışma
- Tamamen sızdırmazız elek rafı
- Kolay yerleştirilebilirlik ve beslenebilirlik
- Basit tasarım ve kolay kullanım imkanı
- Bakım ve temizlik işleri için asgari zaman gerekir.
- Yüksek verim, hafif yapı, küçük alan gereksinimi
- Kolay elek raftan değiştirilebilme
- Eleklere ve tahrik sistemlerine her taraftan kolay erişilebilirlik
- Özel ihtiyaçları karşılamak için adapte edilmiş elekler

GENERAL  
MILLING TECH



Torbalama kantarları un/irmik değirmenlerinde toz haline gelmiş son ürünün vidalar ile yüksek hassasiyet ile tartımı yapılarak otomatik olarak paketlenmesinde kullanılır. 10- 25-50 kg paketleme opsiyonlarını, otomatik dolum, çuval ağzı. Sıkıştırma ve çuval sallama opsiyonları ile minimum operatör gereksinimi ile yüksek verimlidir. 3 ana bölümden oluşur: Çift devirli vidalı besleme sistemi, Elektropnömatik kontrollü hızlı ve hassas tartım, Elektropnömatik kontrollü animal kesme klepesi.

### Özellikler

- Load Cell' i, elektropnömatik kumandalı ve çift boşaltma kapaklı tartım kefesi
- Elektropnömatik kontrollü çuval sıkma ağzı ve pabuçları
- Özel olarak dizayn edilmiş, PLC' li elektronik kontrol ünitesi ve panosu
- 50 kg' lık un çuvalı ile çuval başına +/-50 grama kadar hassasiyet isteğe bağlı tek tartımlı yada çift tartımlı regülasyon sistemi
- Ağzı açık torbalara otomatik dolum
- Load Cell' ler ile hızlı ve hassas tartım
- 10 gr aralıklarla programlanabilir set değeri
- Programlanabilir doldurulacak torba sayısı
- Ayrı ayrı programlanabilir üst ve alt tolerans değeri
- Tolerans dışı tartımlarda uyarı
- Ürün cinsine bağlı olarak 12-20 ton/saat arasında dolum kapasitesi
- Torbalanan torba sayısı ve ürün ağırlığı görüntüleme



Serbest akışlı depolarda depo içindeki ürünün depodan kolayca boşaltılmasında kullanılır. Özellikle öğütülmüş tahıl ürünlerinin ve un fabrikalarında un, irmik, kepek ve atıkların silolardan boşaltılmasında kullanılır. Akışı zor olan ürünlerin siloda depolanmasında karşılaşılabilecek akış zorluklarını, akış anında köprülenmeyi vibrasyon ve özel iç yapısı ile önleyerek kolay ve düzenli akış elde edilmesine imkan verir.

Çıkışına tüp vida bağlanabilme özelliği sayesinde ürünün volümetrik olarak kontrollü çıkışını ve dozajlama olanağı sağlar. Un ve kepeğe göre değişen formdaki dağıtıcı ve yönlendirici parça, vibronun cidarlara ulaşarak ürünün çözülmesini kolaylaştırır.

#### Özellikler

- Sağlam gövde ve yüksek verimlilik
- Kolay montaj ve demontaj
- Sessiz titreşim ve hareket
- Uzun ömür ve dayanıklılık
- Maksimum kalite
- Boşaltımda düzensiz akış yoktur
- Hazırda bulunan silolara uygulanabilir

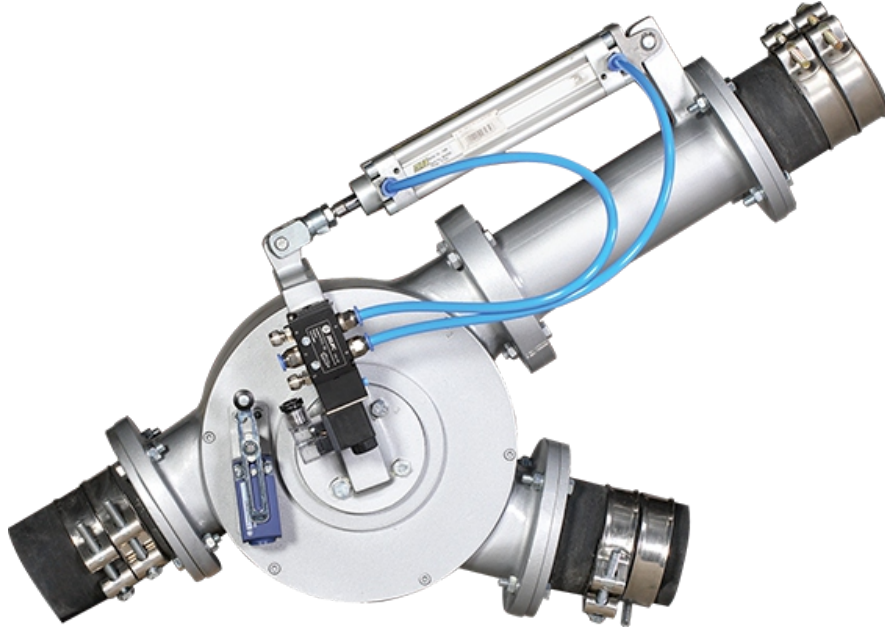


Sistem içindeki granüler materyalin akış oran, hızını ve ağırlığını hassas bir şekilde ölçmek için dizayn edilmiştir. Net bilgi, sistem içindeki farklı ürün hatlarına yerleştirilmiş kantarlardan gelen bilginin toplanması ile sağlanır.

### Özellikler

- Hassas tartı
- Tolerans hata uyarı alarmı
- Tamamen PLC otomasyon kontrolü
- Klavye kalibrasyon seçeneği
- PC bağlantısı
- Kolay bakım
- Programlanabilir veri ve mod seçenekleri

GENERAL  
MILLING TECH



Ürünlerin pnömatik olarak taşınmasında tek bir hat üzerinden farklı noktalara ulaştırılabilmesi için kullanılmaktadır. Taşıma esnasında yön değiştirmeye imkân vermektedir.

Gıda, Kimya, Taş Toprak ve Kireç Sanayilerinde kullanılmaktadır.

#### Özellikler

- Yüksek kalite
- Minimum bakım gereksinimi
- Minimum yer gereksinimi
- Uzun ömür ve dayanıklılık
- Maksimum hijyen

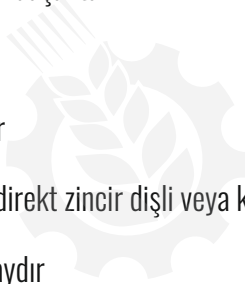
GENERAL  
MILLING TECH



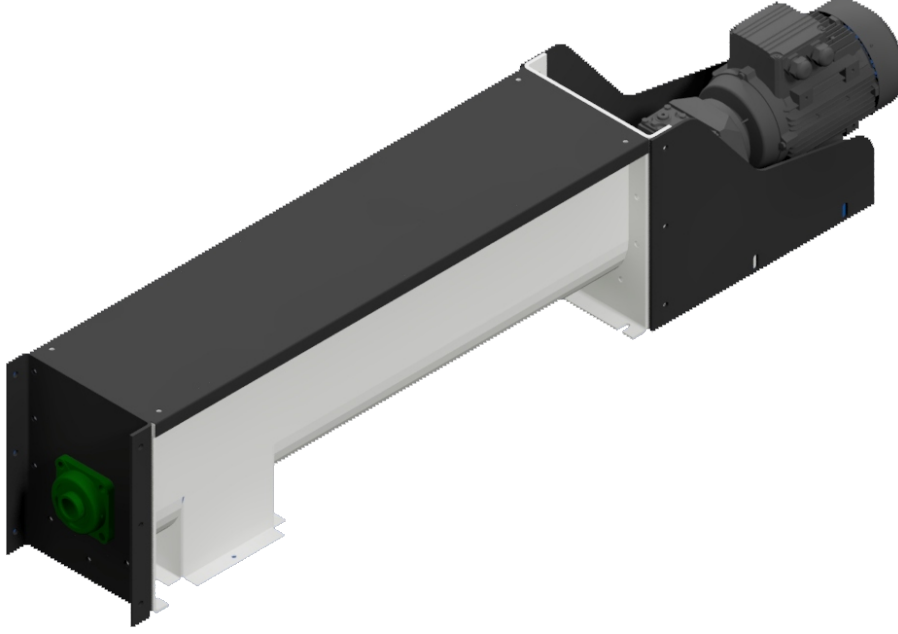
Bütün unlu ince ve orta öğütülmüş malzemelerin, yatay, dikey ve eğimli taşınmasında, vidalı konveyörlere aktarılmasında kullanılır.

### Özellikler

- Yatırım maliyeti düşüktür
- Daha az yer işgal edilir
- Güç gereksinimi düşüktür
- Dayanıklısıdır
- Uzun ömürlüdür
- Konveyör şaftı direkt zincir dişli veya kayış ile tahrik bağlantılıdır
- Bakımı çok kolaydır



GENERAL  
MILLING TECH



Vidalı taşıyıcı tahıl veya bitmiş ürünlerin yatay olarak taşınmasında kullanılır. U şeklinde bir yapıya sahiptir.

#### Özellikler

- Standartlaştırılmış boyutları ve modüler bölümler
- Standartlaştırılmış yedek parça
- Özel istek ve uygulamalar için üretim imkanı



GENERAL  
MILLING TECH



Merkezi kumandaya bağlı olarak zincir dişli ile tertibatlandırılarak hareket alır, üzerine düşen mamulün taşınmasını sağlar. Gövde çelik malzemeden imal edilir. Avare tahrik yataklama sistemine sahiptir. Özel gergi tertibatı ile dizayn edilmiştir. İstenilen kapasitelere göre değişkenlik gösterir. Taşıyıcı lamaları sertleştirilmiş çelikten imal edilir. Yatay taşımacılığın yapılabildiği her yerde kullanılır. Yem, gıda, kimya, maden, talaş ve toprak sanayilerinde kullanılır.

### Özellikler

- Ayarlanabilir kapasite
- Tozutmayan operasyon.
- Uzun ömür veda yanıklılık
- Kontrol kapıları
- Düşük bakım ve temel çalışma
- Gövde ve motor için korumalı kapak
- Toz ve hava geçirmez tasarım

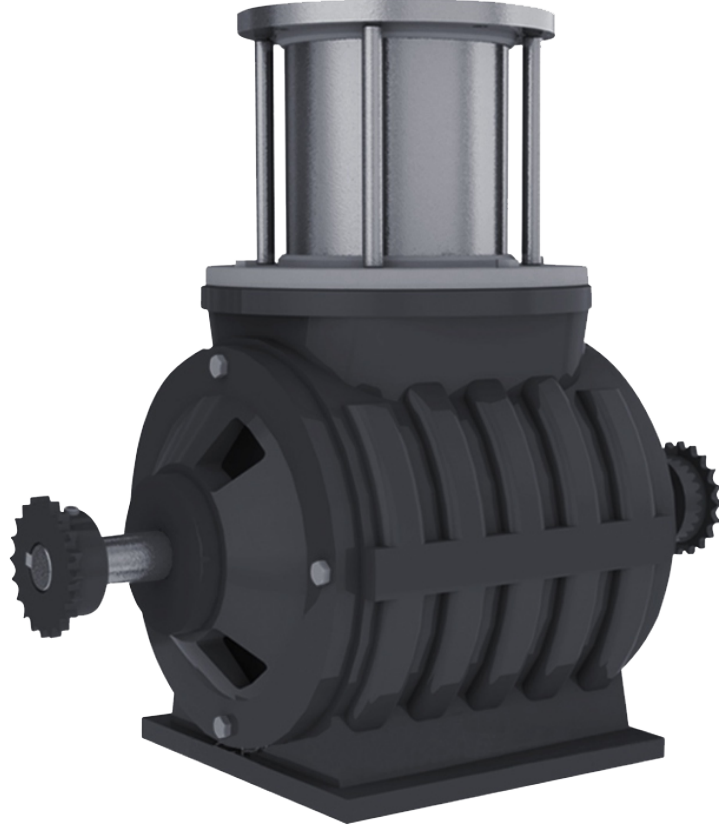
GENERAL  
MILLING TECH



Kovalı elevatörler taneli veya pudra halindeki ürünleri kayışlarına bağlı kovalar vasıtası ile aşağıdan yukarıya taşımak için kullanılırlar. İhtiyaca göre muhtelif büyüklük ve kapasitelere göre imal edilirler.

### Özellikler

- Zincir veya kayış - kasnak tahrikli redüktör sistemi
- Toz geçirmez
- Ürün geri dönüş bloklama sistemi.
- Kontrol kapıları
- Elevatör kafası motorana plakası kolayca demontaj edilebilir.
- Ana plaka ve motor sağ veya sol tarafta kullanılabilir.
- Doğru ayara getirmek için alt ayar civataları kolayca bağlanabilir.
- Kovalar, civata ve kayış dahildir.
- Daha az güç tüketimi ile yüksek verim
- Kolay ve minimum bakım Dayanıklılık ve uzun kullanım ömrü
- Pürüzsüz operasyon
- Güvenlik önlemi için hareket yönü kumanda anahtarı



Pnömatik sistemde hava ve malın ayrışmasını sağlar. Bu işlem esnasında sistemin hava kaybını minimum düzeyde tutacak şekilde dizayn edilmiştir.

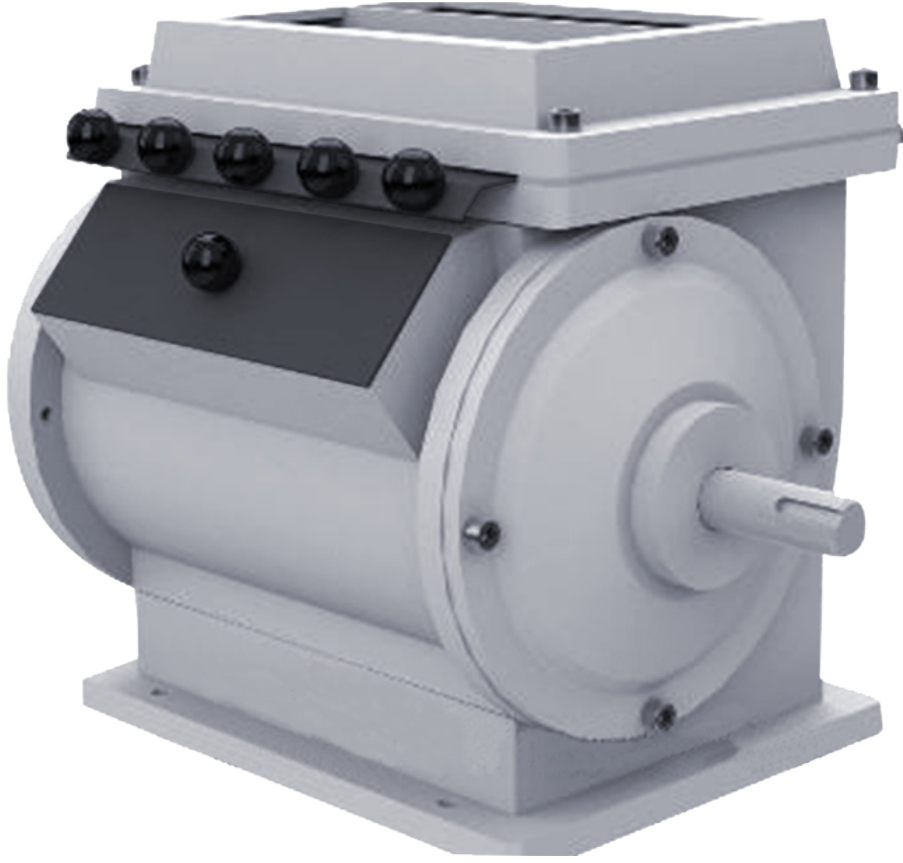
### Özellikler

- Yüksek kalite, performans, randıman, kapasite
- Uzun ömür
- Yüksek hassasiyet
- Maksimum hijyen
- Maksimum güvenlik
- Maksimum kullanma kolaylığı
- Minimum periyodik bakım ihtiyacı
- Minimum parça değiştirme süresi
- Minimum enerji tüketimi



GENERAL  
MILLING TECH





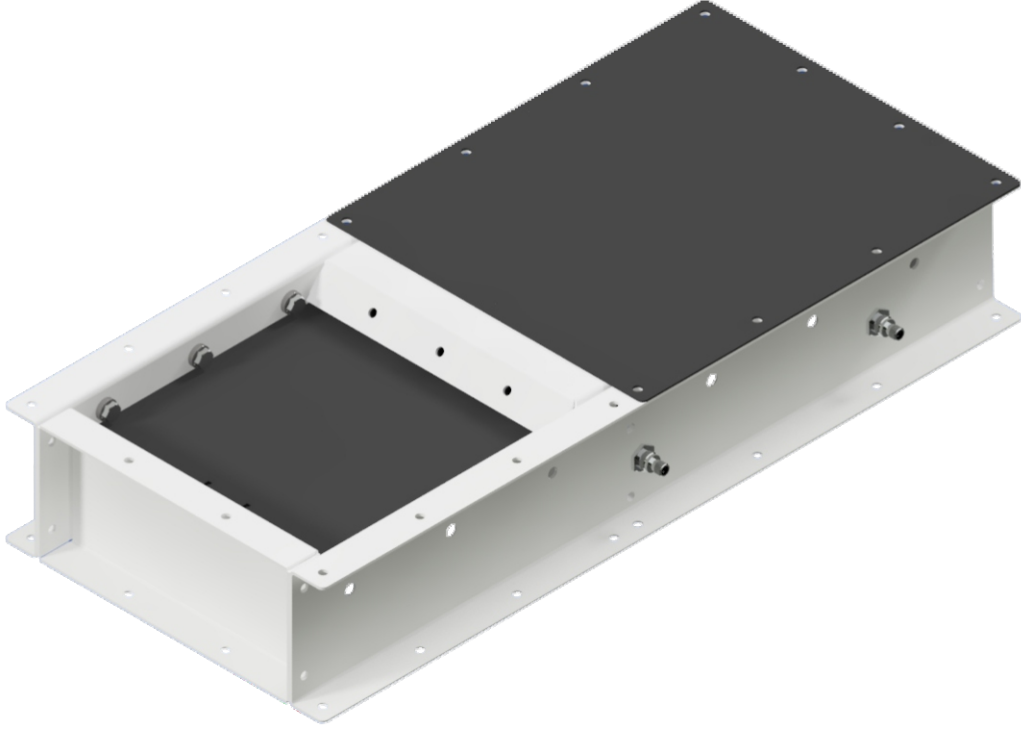
Farklı cinslerdeki tahılın öğütme öncesi veya tavlama öncesi istenilen oranlarda karıştırılmasına ve kapasitesinin ayarlanmasına yarayan makinadır.

Kullanım alanları;

- Un ve irmik fabrikalarında
- Mısır fabrikalarında
- Yem fabrikalarında
- Yağ rafinerilerinde



GENERAL  
MILLING TECH



Serbest akan ham maddenin veya ürünün akışını istenilen terminale boşaltmada ya da kesmede kullanılmaktadır.

Helezon altlarında kullanılarak helezonla taşınan ürünün uygun bölümlere boşaltılması için kullanılır. İleri geri hareket pnömatik piston veya manuel gerçekleştirilir. Helezon, zincirli konveyör modeline göre farklı modellerde imal edilmektedir.

Vidalı ve zincirli konveyörlerle silo ve bunker çıkışlarında iki değişik model (pnömatik ve manuel) kullanılabilir.

#### Özellikler

- Kolay kurulum
- Bakım ihtiyacı yok
- PLC sistemleri ile bağlanabilme
- Kolay demontaj
- Sızdırmaz sürgülü sistem

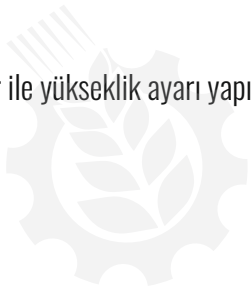
GENERAL  
MILLING TECH



Çuval ya da ventil torba dolumundan sonra kamyonu ya da tıra yükleme yapabilmek için kullanılan bantlı taşıyıcıdır. Üzerindeki yükseklik ayar mekanizmasıyla aracın yüksekliğine göre ayar yapılabilir. Şişme lastik tekerlekleri bantlı konveyörün mobil olarak kullanımına olanak sağlar. Kilitlenebilen oynar tekerlekleri sayesinde yükleme noktasına rahat bir şekilde taşınabilir.

#### Özellikler

- Çavuş profilli bant
- Mobil yapı
- Elektrikli motor ile yükseklik ayarı yapılır



GENERAL  
MILLING TECH

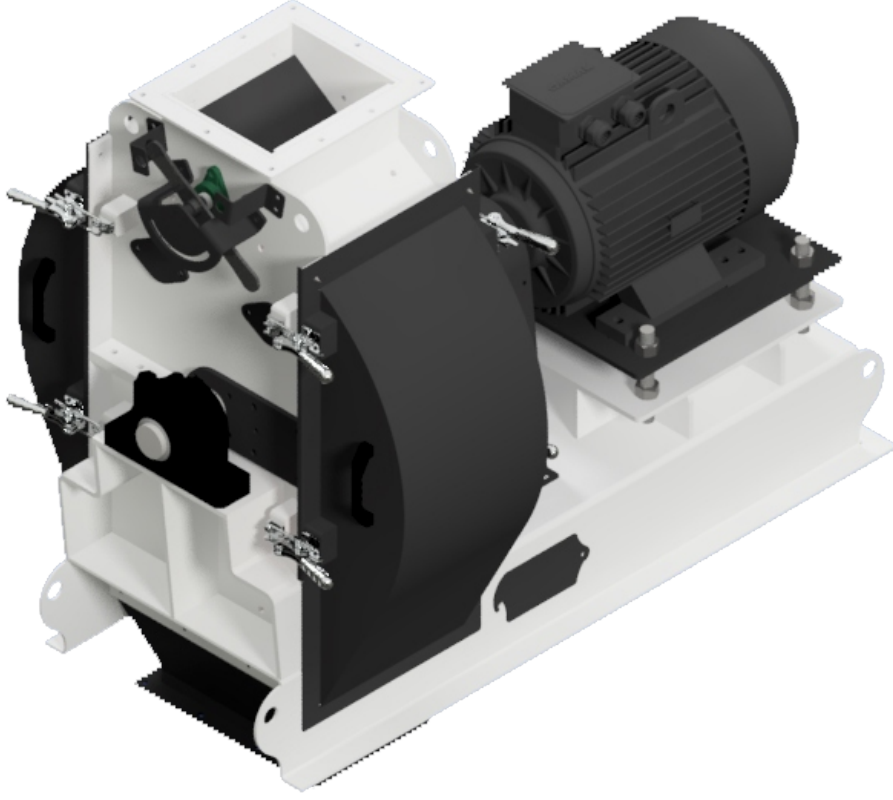


Yem tesislerinde dozaj, karıştırma ve pelet ünitesinde kullanılan Dozaj Kantarı yem fabrikalarındayarı mamüllerin tartılarak karıştırılacak malzemenin mamul haline dönüştürülmesinde kullanılır. Yem içinde bulunacak farklı maddelerin farklı silolardan reçeteye uygun olarak dozajlamada kullanılır. İstenilen rasyona (orana) göre farklı ürünleri tartar, sevk eder. 5-10-20 ton saat kapasiteli hızlı dolun boşalım sağlar.



**GENERAL**  
MILLING TECH



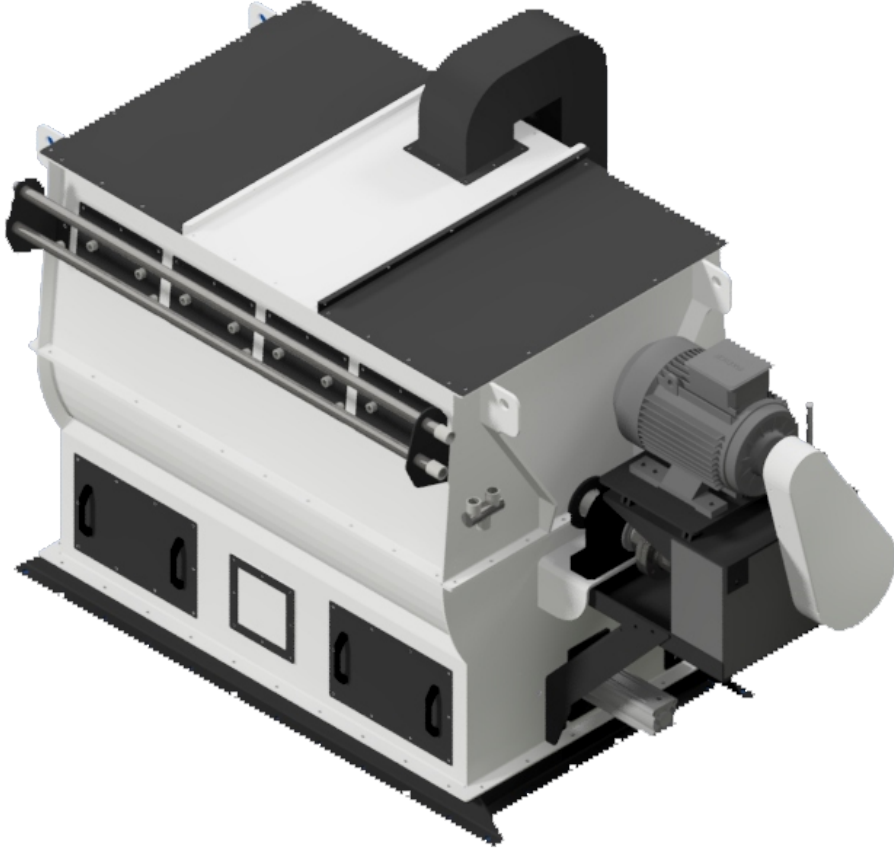


Çekiçli değirmen, birçok sektörde (özellikle gıda ve geri dönüşüm) ihtiyaç duyulan ufalama ve kırma işlemi için pratik ve verimli bir çözüm sunar. Yarı mamulün, mümkün olan en kısa sürede istenilen parçacık boyutuna öğütülmesini sağlar. Son mamulde yüksek özgül ağırlık istenmesi halinde ideal bir öğütücüdür.

Çekiçli değirmen, her türlü tanecik boyutundaki yarı mamulde istenilen sonuçları verir. Farklı karakterdeki, lifli, yapışkan, sert ve yumuşak alzemeler ile etkili şekilde çalışır. Çekiçli değirmen ile 1mm ila 10mm arasında tanecik çapına sahip son mamul alınabilir. Her türde yem fabrikaları, organik gübre fabrikaları ve ekstrüder ünitelerini için uygundur.

#### Özellikler

- Isıl işlem görmüş çekiçler
- Sessiz ve titreşimsiz çalışma (90-93 dbA)
- Asgari aspirasyon ihtiyacı
- İşletme ve bakım kolaylığı
- Geniş kapasite aralığı
- Maksimum esneklik ve çeşitlilik
- Kalite ve denenmiş performans
- Yedek parça ve müşteri servisi
- Düşük yatırım, işletme ve bakım masrafı



Mikser, işlem sırasında zayıf serbest akışı olan değirmene öğütülmüş farklı hammaddelerin karıştırılmasını homojenleştirmek için tasarlanmıştır. Her iki karıştırma türü de sıvı ilavesi ile veya eklenmeksizin mümkündür. 1/100000 hassasiyetle ezilmiş hammaddelerin bir karışımını sağlar. Yükleme süresi, geniş alandaki pnömatik kapanlar ile azaltılır; ve boşaltma süresi, uçtan uca açılabilen çift boşaltma kapakları ile azaltılır. Konum / saat, son işlem sırasında kazanılan zamanla artar. Yüklemeden % 100 güvenli boşaltma gövdeleri vardır. Dönen ekipman döngüsü tamamlanmadıkça asla açılmamalıdır.

### Özellikler

- Geniş kapasite aralığı
- Düşük yatırım, işletme ve bakım masrafları
- Maksimum esneklik ve çeşitlilik
- %100 Emniyetli bakım kapakları
- Enerji kesintilerine karşı kapaklar için kilit sistemi
- Sağlam gövde yapısı ve standart toz borusu
- Likit katma için geniş alternatif seçeneği

GENERAL  
MILLING TECH

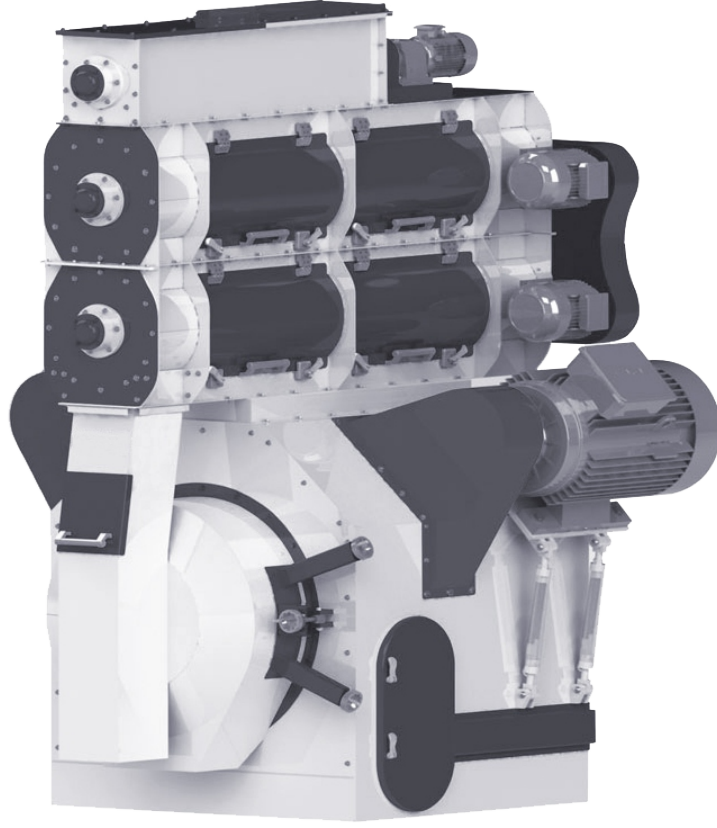


Bu makine, sıvı öğütücünün yem değirmeni tesislerindeki ürün katkı maddelerine homojen karıştırılması için tasarlanmıştır. Karbon Çelik ST37 malzemesinde U tipi gövde gereksinime kadar malzeme. % 1-11 ile sıvı homojen olarak karıştırılır. Maksimum karıştırma 40 - 42 derece molaslar ile sağlanır.

#### Özellikler

- St37 veya AISI 304 kalite paslanmazdan imal gövde;
- Ayarlanabilir padiller
- Kontinü sistem çalışır
- Tek veya çift şaft seçeneği
- Dinamik ve statik balanslı alınmış rotor
- Ergonomik bakım kapakları
- Emniyet sensörleri
- Geniş kapasite aralığı

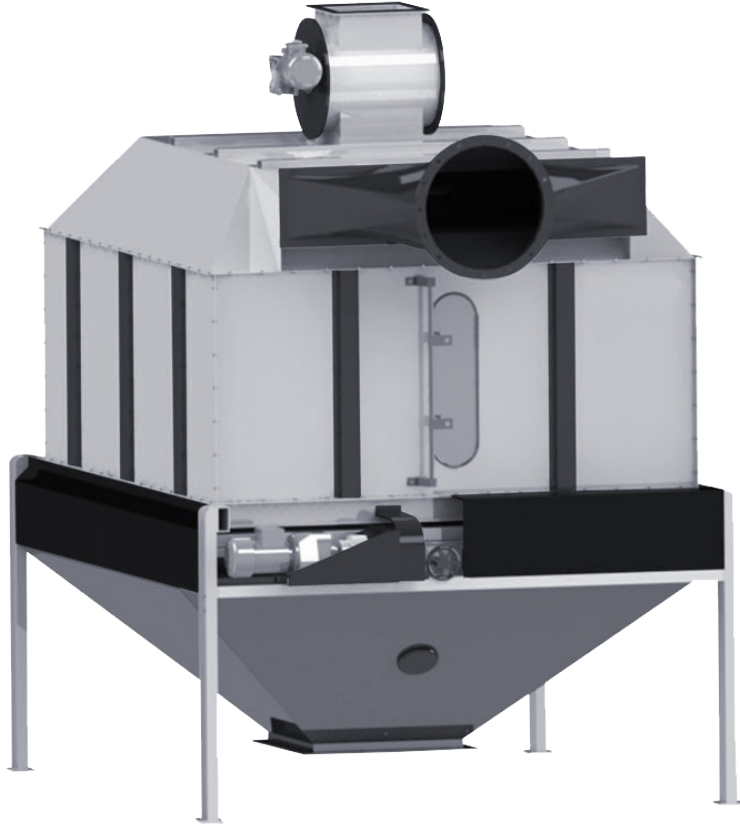
GENERAL  
MILLING TECH



Karma yem endüstrisinde peletleme işlemi, pelet yemin gerek fiziksel (taşıma kolaylığı, azalan dehomojenizasyon ve artan yoğunluk) ve gerekse bu yemi tüketen hayvanların performansları üzerindeki olumlu etkilerinden dolayı gittikçe artış göstermektedir. Pelet yemin olumlu etkileri büyük ölçüde peletin fiziksel kalitesine bağlıdır. Pelet yem üretiminde, üretimden hayvanın yemliğine kadarki sürede formun korunması amaçlanmalıdır. Yeme (fiziksel ve kimyasal özellikler, formülasyon) ve uygulanan teknolojiye ait özellikler (su buharı, tavlama, yağ ilavesi, matris özellikleri ve soğutma) pelet kalitesini etkileyen etkenlerdir. İstenilen kalitede pelet yem üretimi söz konusu etkenlerin dikkate alınması ile mümkündür.

#### Özellikler

- Homojen, kaliteli ve besin değeri yüksek pelet üretimi
- Devir ayarlı besleme helezonu
- Padılları ayarlı, buhar ilavesi ile şartlandırıcı özelliği olan kondisyoner
- Tüm buhar armatürleri, vanalar, basınç düşürücüler üzerinde istenilen çap ve boyda pelet üretimi
- Almanya'dan ithal disk ve ruleler
- İşletme şartlarına göre tek veya çift motor özelliği
- Ani yük ve darbelerde emniyet pimi özelliği
- Geniş kapasite aralığı
- Düşük yatırım, işletme ve bakım masrafı
- Yedek parça ve müşteri servisi



Pelet presinden pelet formunda sıcak olarak çıkan yemlerin, ortam sıcaklığına soğutulmasında kullanılır. Karşı hava akım prensibine göre çalışır. Dış ortamdaki hava, soğutucu içerisinde yem ile temas ettirilir, yem sıcaklığı düşerken, ısınan hava aspirasyon sistemi ile ortamdaki uzaklaştırılır.

Soğutucu üzerinde bulunan boşaltma sistemi ile soğutulan yem tahliye edilir. Boşaltma sistemi, kullanılacak ürüne göre ızgaralı veya hidrolik klepli olarak seçilir. Boşaltma sistemi ayarlanabilir özellikte olup, kapasiteye uygun olarak çalışır.

Sıcaklık, gövde üzerinde bulunan seviyeler ile kontrol edilir. Aspirasyon ünitesine giden sıcak hava içindeki yem tozları, siklon ile tekrar sisteme geri gönderilir. Soğutucu sonrası pelet yem sertleşmiş olur. Böylece paketlemede tozlanma engellenmiş olur. Ayrıca uygun rutubete düştüğü için, raf ömrü uzatılmış olur. Kullanım amacına uygun olarak tek veya çift katlı modelleri mevcuttur.

### Özellikler

- Modüler gövde ile kolay montaj
- Ürün girişinde hava kilit sistemi ile etkin soğutma
- Homojen ürün dağıtıcı sistemi
- Izgara modeli, motorlu veya hidrolik tahrikli ürün boşaltma sistemi
- Seviye kontrol
- Sıcaklık kontrol

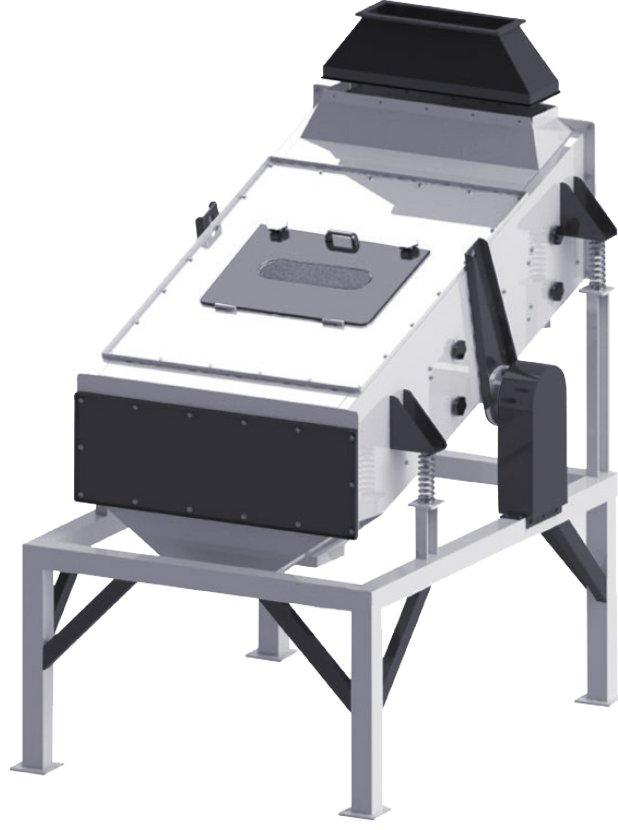


Ø3- 5 mm'lik pelet yemleri küçük parçalara ayırmak için özel olarak tasarlanmış bir kırıcıdır. Bu tasarımla hem granül yemin hem de peletli yemin kalitesinden yararlanılmış olur. Başlıca kümes hayvanları ve besi peletleri ile su ürünleri peletleri için kullanılır. Pelet kırıcıda, aralık mesafesi ayarlanabilen (manuel ya da motor ile) iki adet rulo bulunur. Özel tasarlanabilen rulolar sayesinde her türlü tahıl üzerinde yüksek kapasite ve kalitede işlem yapılır. Bu rulolar yüksek verimliliği sağlayabilmek için her zaman uygun bir şekilde çalıştırılabilir.

Rulo mekanizması, besleme ünitesi tarafından düzenli olarak beslenir. Pelet, tüm rulo yüzeyine eşit olarak dağıtılır. Bu mekanizma ile düzenli besleme sayesinde makineye fazla yükleme yapılmadan, düşük güç ile daha az toz oranına sahip homojen yapılı yem elde edilir.

### Özellikler

- Top ayarları otomatik yapılıdır
- Sağlam tasarım, Sessiz çalışma
- Çalışma esnasında toz yapmayan yapı
- Basit çalıştırma ve kompakt dizayn
- Geniş kapasite aralığı
- Maksimum esneklik ve çeşitlilik
- Kalite ve denenmiş performans
- Yedek parça ve müşteri servisi



Pelet titreşim eleği, ürünlerin taneciklerinin büyüklüğüne göre ayrılmasını, yabancı maddelerin ortadan kaldırılmasını sağlar ve üretim sürecinde kombine olmayan boyuttaki granüllerin titreşim eleği ve farklı tekniklerle yeniden bütünleşmesini sağlar. elek açıklıkları. Titreşim elekler genellikle sağlam yapıya ve maksimum doldurma kapasitesine sahip makinelerdir. Titreşim motorları ile titreşen elek, ürünlerin tercih edilen şekilde çeşitlendirilmesini mümkün kılar. Güç, prosesin koşullarına göre ayarlanabilir. Elektrikli vibratörler. Bu şekilde, yüksek güçlü bir Newton vibratör istenilen küçük titreşim kuvvetini sağlayabilir.

#### Özellikler

- Yüksek kapasite
- Kompakt ve hafif tasarım
- Düşük enerji maliyeti
- Kolay montaj ve kullanım
- Tel örgülü ve çerçevesiz elekler sayesinde kolay elek değişimi
- Kolay müdahale sağlayan gövde kapakları
- İstenilen ölçülerde eleme imkanı
- Elek kat sayısı 1-4

GENERAL  
MILLING TECH

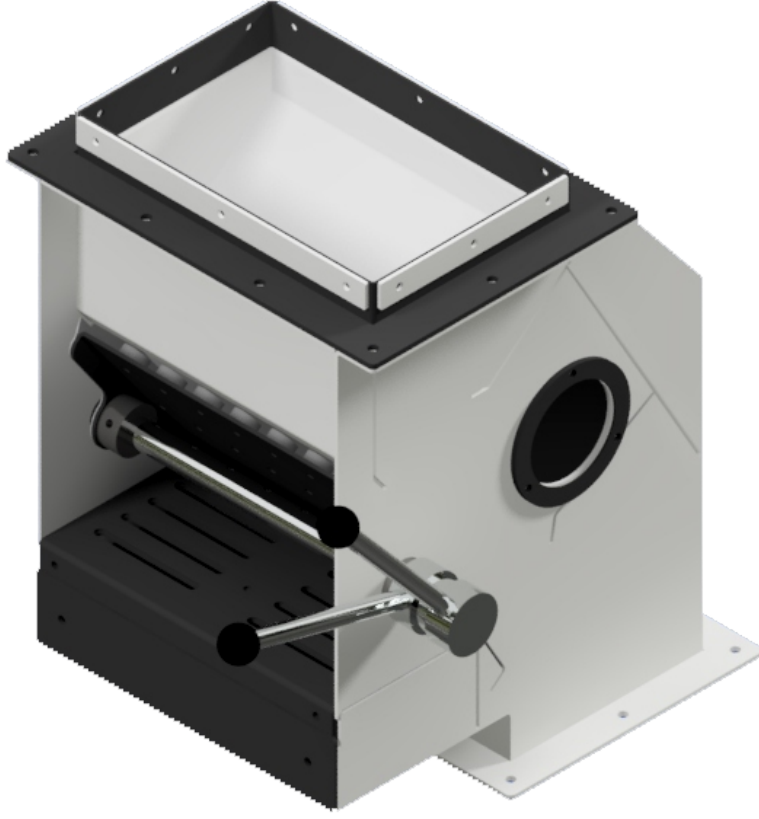


Tartım sistemi, çelik konstrüksiyondan oluşmaktadır. Silolardan toz çıkması için toz emme özelliği bulunmaktadır. Dozajlama için kullanılan helezonların çapı 100 mm'dir. Çıkışında ürün dökülmesini engellemek için pnömatik klepe bulunur. Dozaj kantarıyla esnek bir yapıya sahiptir. Dozajlama kantarındaki hassas tartım sistemi yardımı ile tartılan ürün pnömatik kelebek vanalar yardımı ile karıştırıcıya iletilir.

#### Özellikler

- Tartım hassasiyeti
- Esnek formül birleşimi
- Tam otomatik kontrollü bir süreç
- Esnek yapı
- Tozsuz dizayn

GENERAL  
MILLING TECH

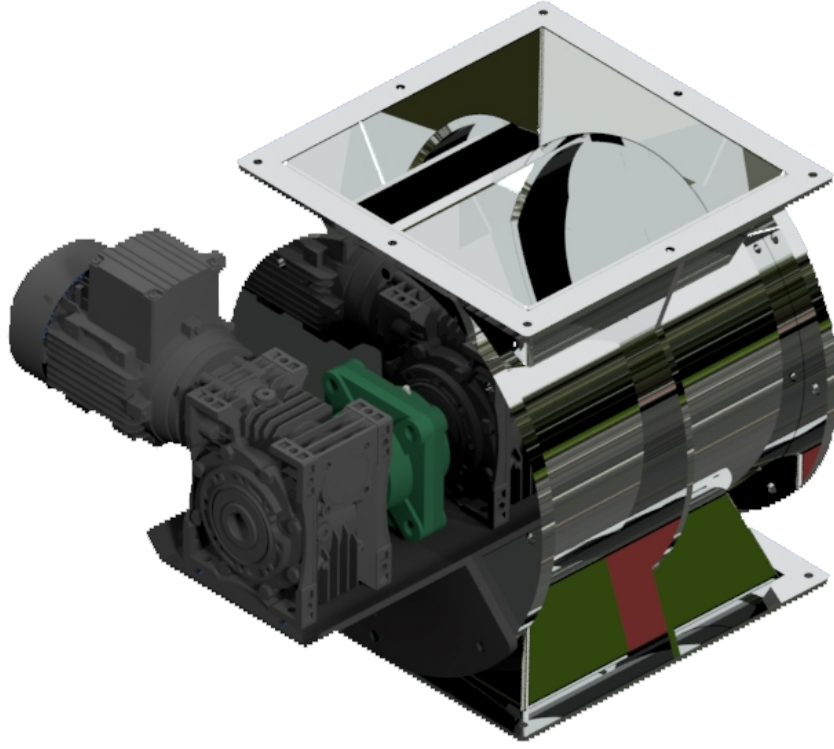


Magnetler fabrikaların hammadde giriş noktalarında, gelen ürün içindeki demir, metal v.b. yabancı maddelerin ayıklanması için tasarlanmıştır. Magnete giren hammadde mıknatıslı yüzeylerden geçerken, metaller mıknatıslara yakalanır ve hammadde geçişi tamamlanır. Pnömatik pistonlar yardımıyla yakalanan metaller, metal toplama kısmında toplanarak sistemden uzaklaştırılır. Tek katlı magnetler, Y tipi magnetler ve Z tipi magnetler olmak üzere 3 çeşittir.

#### Özellikler

- Montaj ve bakım kolaylığı
- Düşük enerji maliyeti
- Ürün kontrol kapakları
- Otomatik metal tahliye özelliği

GENERAL  
MILLING TECH



Hava kilitleri: yem, gıda, kimya ve gübre gibi tesislerde hammadde ve mamullerin akış hatlarında buhar veya hava sirkülasyonunun proseste önceki adımları etkilemesinin önüne geçerek düzenli bir besleme sağlamak amacıyla kullanılan ekipmanlardır. Pelet presi beslemesi, siklon toz çıkışları, elek altı gibi bölgelerde kullanılabilir.



**GENERAL**  
MILLING TECH





Melas Ve Yağ Tankı Günlük ihtiyaç duyulan melasın ve yağın sisteme verilmek üzere uygun akışkanlık derecesine getirmek için ısıtılmasını sağlar. Tartım sistemi loadcell tartımdır.



**GENERAL**  
MILLING TECH



## DEPOLAMA SİSTEMLERİ





## DEPOLAMA SİSTEMLERİ





**GENERAL**  
MILLING TECH

**BUILDING  
REAL WORLD  
SOLUTIONS**

Küçük Sanayi Sitesi 67. Sokak No:4 ÇORUM/TÜRKİYE  
+90 543 339 91 46 info@generalmillingtech.com

[www.generalmillingtech.com](http://www.generalmillingtech.com)